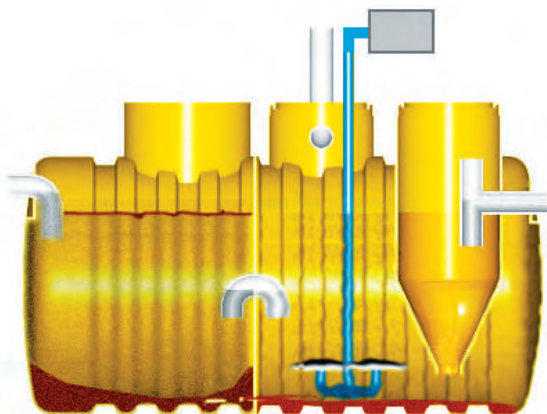


Ecocompac



- **Sistema compacto**
- **Fácil de instalar**
- **Fabricado en plástico**
- **Gran resistencia y durabilidad**
- **Efluente apto para:**
 - **Infiltración superficial o regadío**
 - **Descarga de aguas marinas y continentales**
- **Bajo costo de operación**

**Planta de tratamiento
compacta para
aguas servidas**

SERVICIO DE ATENCIÓN AL CLIENTE

TELÉFONO: (56-2) 777 54 54

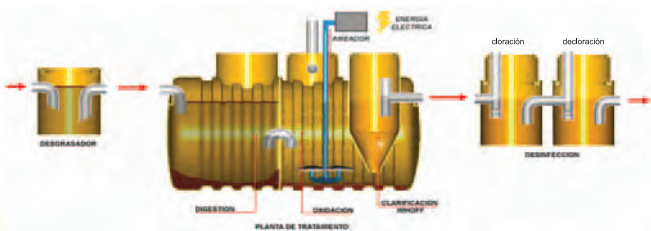
E-mail: ecoplastix@123.cl

www.ecoplastix.cl

La planta de tratamiento de diseño exclusivo de **ECOPLASTIX®**, cuenta con tres etapas que permiten asegurar el adecuado tratamiento de las aguas servidas.

- ✓ **Caudal de Tratamiento:** 2200 lt/día ecocompac 2200
3400 lt/día ecocompac 3400
4400 lt/día ecocompac 4400
- ✓ **Afluente:** Aguas asimilables a las domésticas.
- ✓ **Efluente:** Apto para infiltración, regadío o descarga a aguas continentales y marítimas.
- ✓ **Tratamiento:** Por lodos activados.
- ✓ **Desinfección:** Por cloración /decloración

Funcionamiento Ecocompac



1^a Etapa: Retención de grasas, aceites y jabones

En esta etapa se instalan cámaras para retener las grasas, aceites y jabones, provenientes de los desagües de la cocina y lavadero según corresponda, con el objetivo de evitar que estas ingresen a la planta de tratamiento interviniendo en su funcionamiento y eventualmente puedan salir en la descarga al terreno, colmatándolo anticipadamente.



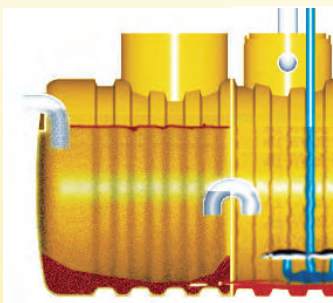
2^a Etapa: Tratamiento

La planta de tratamiento compacta tiene tres cámaras intercomunicadas de diseño exclusivo, está fabricada completamente en material plástico de geometría cilíndrica horizontal con nervaduras estructurales y patas de asentamiento.

La primera constituye un **digestor anaeróbico**, en la segunda se realiza la **oxidación de lodos**, y en la tercera se realiza gravitacionalmente el **retorno de lodos y clarificación mediante un sistema IMHOFF**.

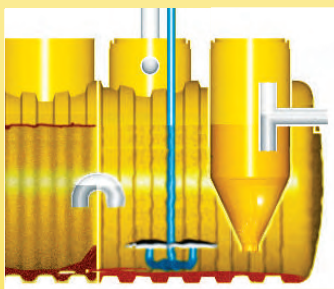
Digestión Anaeróbica

En la primera cámara ingresan las aguas servidas domiciliarias, previo a una etapa de retención de grasas, aceites, jabones u otros elementos flotantes. Esto permite que sedimenten los sólidos más gruesos y se produzca una descomposición y digestión de ellos por acción de bacterias anaeróbicas



Oxidación de lodos

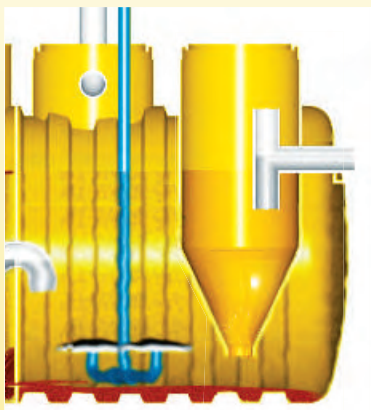
En la segunda cámara se introduce aire a presión a través de un sistema de difusores de aire de burbuja fina que permiten una mezcla, trituración y abundante oxigenación de los residuos pretratados en la primera cámara, logrando la oxidación de la materia orgánica y proliferación de microorganismos aeróbicos que digieren los lodos y forman flóculos de masa biológica que sedimentan.



Características Ecoompac

Clarificación

En la tercera cámara, las partículas finas en suspensión y flóculos de masa biológica que pasaron a la segunda cámara, sedimentan en un ambiente tranquilo, libre de turbulencia, mediante un sistema de sedimentación IMHOFF, retornando los sólidos de mayor tamaño a la etapa de oxidación, la salida de esta última cámara es tomada directamente del interior del cono IMHOFF, para pasar a la etapa de desinfección con una consistencia de líquido muy claro.



3^a Etapa: Desinfección

El sistema de tratamiento de aguas servidas domiciliarias Ecoompac, contempla una desinfección mediante cloración para reducir los coliformes fecales y bacterias patógenas contenidos en las aguas servidas, mediante la aplicación de compuestos de cloro.

Las aguas servidas se mantienen durante un tiempo de retención adecuado, en el interior de la cámara, para que la acción germicida sea efectiva. El cloro residual, es eliminado en una cámara de decloración mediante la adición de productos químicos reductores del cloro.

Funcionamiento Ecoompac



cloración

decloración

Finalmente, mediante esta última etapa, se logra una salida de agua apta para riego, infiltración superficial o descarga a aguas marinas y continentales, cumpliendo la normativa vigente.



GOBIERNO DE CHILE

NORMATIVA VIGENTE DE INTERÉS

- NCH 1333:** Requisitos de calidad del agua para diferentes usos
- DS 609/98 MOP:** Norma de emisión para la regulación de contaminantes asociados a las descargas de residuos industriales líquidos al sistema de alcantarillado.
- DS 90/00 SEGPRES:** Norma que regula todo tipo de descarga a aguas marinas y continentales.
- DS 3592/00 MOP:** Modifica Norma **DS 609/98 MOP**
- DS 46/02 SEGPRES:** Norma de emisión de residuos líquidos a aguas subterráneas.